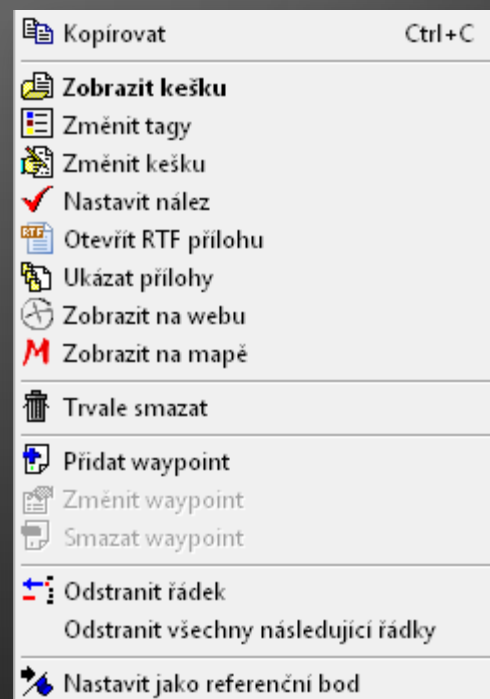


Aktivní práce s daty

mikrom

Kontextová nabídka

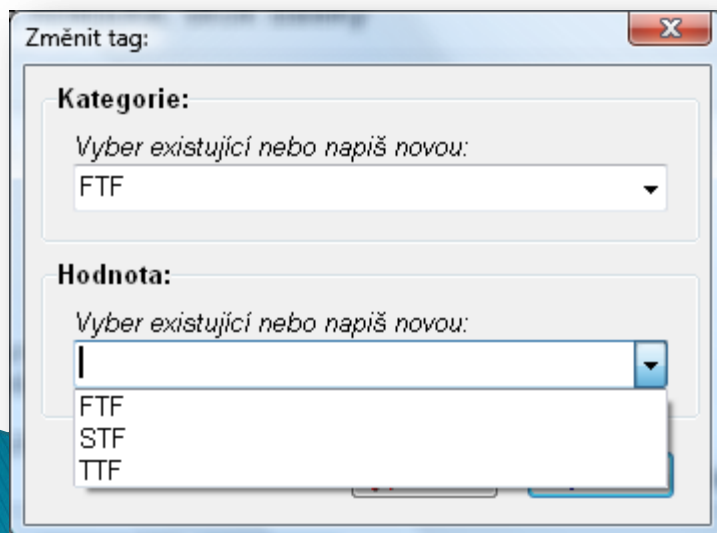
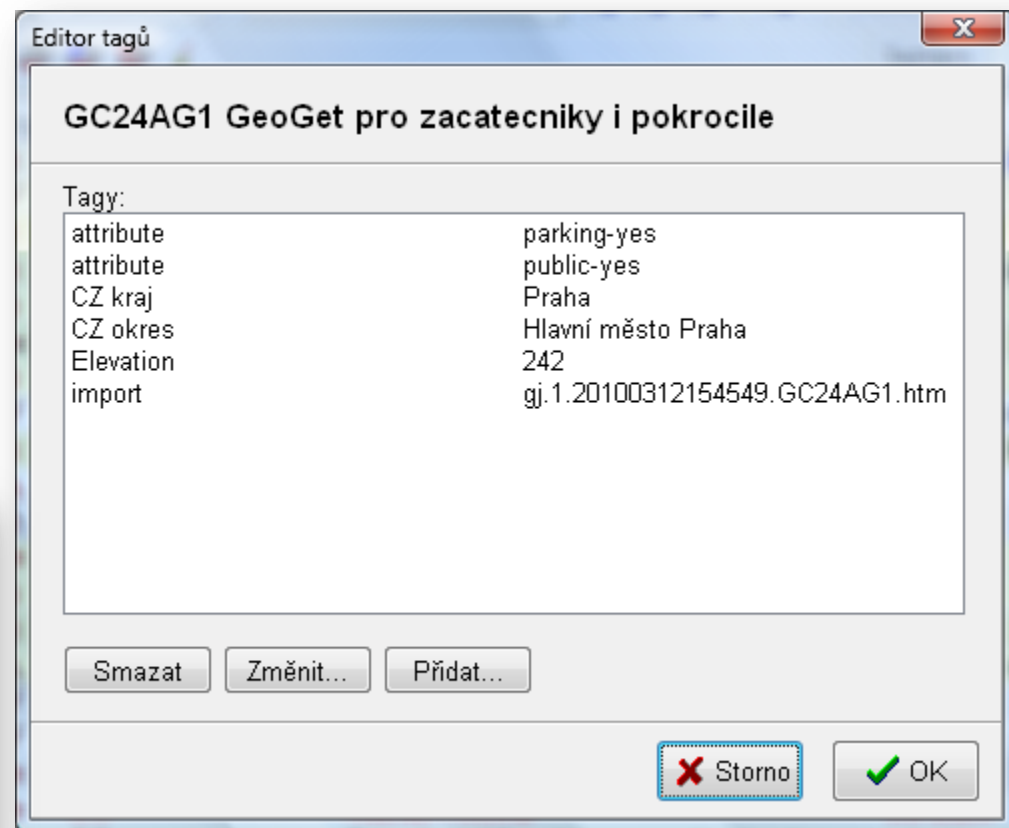
»» Pravý klik na keš
v seznamu





Kontextová nabídka

- ▶ Kopírovat
- ▶ Zobrazit kešku
- ▶ Změnit tagy





Tagy

- ▶ Libovolná kategorie
- ▶ Libovolná hodnota
- ▶ Zobrazení ve sloupci
- ▶ Filtrování
- ▶ Využití ve skriptech

<http://geoget.ararat.cz/doku.php/doc:user:tagy>

Tagy

- ▶ attribute
 - ▶ CZ kraj
 - ▶ CZ okres
 - ▶ Elevation
 - ▶ Elevation-coord
 - ▶ Hodnoceni
 - ▶ Hodnoceni-počet
 - ▶ import
 - ▶ Znamka
 - ▶ ...
- Atributy keše
 - Skript *CZ kraje a okresy*
 - Skript *CZ kraje a okresy*
 - Skript *Elevation*
 - Skript *Elevation*
 - Skript *Hodnocení gc.cz*
 - Skript *Hodnocení gc.cz*
 - Jak byla data importována
 - Skript *Známky gc.cz*

Kontextová nabídka

– Změnit kešku

- ▶ Změny všech základních údajů
- ▶ Importem keše se přepíší!

Změnit kešku

GC24AG1 Aktivní

Název:

Autor:

Základní informace | Souřadnice | Poznámka | Hint | Krátký popis | Dlouhý popis

Druh kešky:

Velikost kešky:

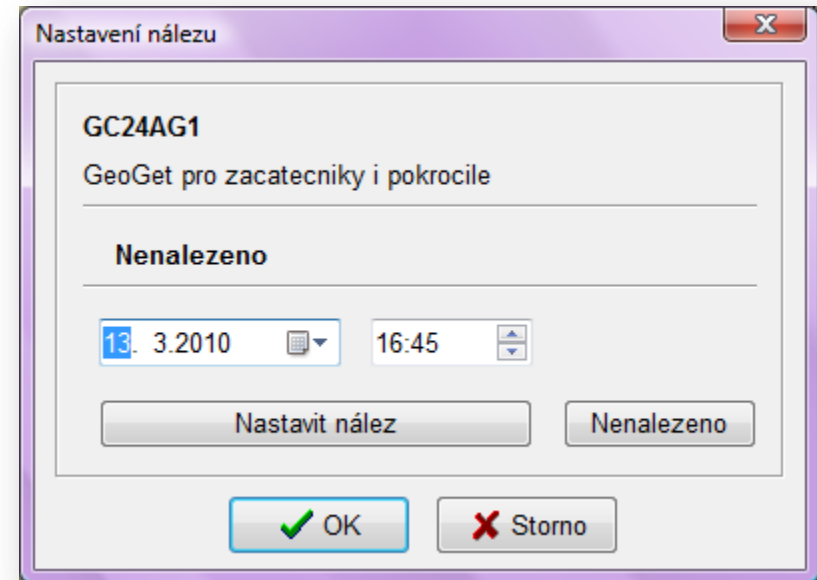
Obtížnost: Terén: Datum publikace:

Stát: Území státu:



Nastavit nález

- ▶ Ručně
 - Kdykoli
- ▶ Import z PQ
 - nick v GG, log, datum, čas
- ▶ Import z HTML
 - nick v GG, log, datum, čas, GeoJarry, &log=y
- ▶ Import ze seznamu nálezů (gc.com)
 - neobsahuje logy → čas, neobsahuje ID ale GUID → DB
- ▶ Import z textového seznamu
 - geocache_visits.txt

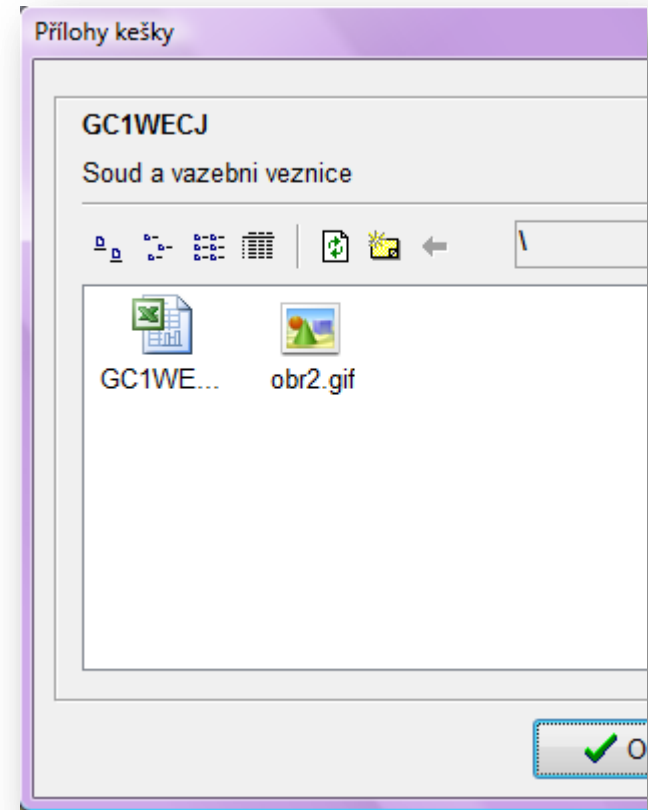


<http://geoget.ararat.cz/doku.php/doc:user:nalezky>



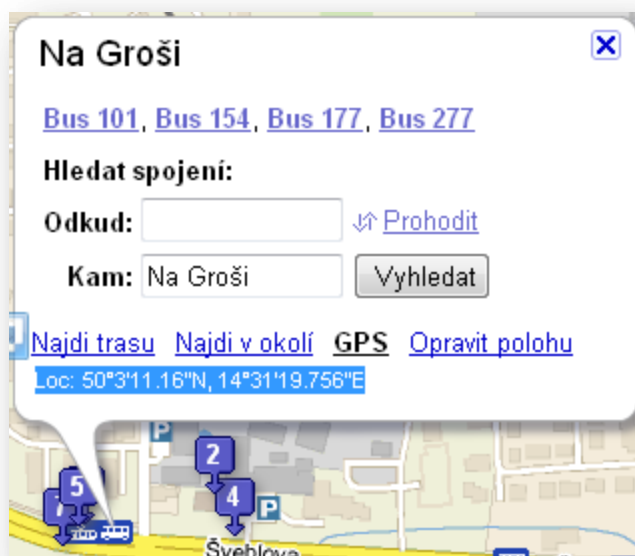
Kontextová nabídka

- ▶ Otevřít RTF přílohu
- ▶ Ukázat přílohy
- ▶ Zobrazit na webu
 - geocaching.com
- ▶ Zobrazit na mapě
 - mapy.cz
- ▶ Trvale smazat



Waypointy

- ▶ Přidat waypoint
- ▶ Změnit waypoint
- ▶ Smazat waypoint



Přidat waypoint

GC24AG1

GeoGet pro začátečníky i pokročilé

Název: Zastávka Na Groši

Druh: Reference Point

Prefix: ZA

Cmt.:

Poznámka:

Geografické souřadnice:

N50°3.304' E014°31.385'

Výška: 242m

Interní

WGS-84

UTM

Projekce

Geocoding

Lat: 50 ° 3.186

Lon: 14 ° 31.329

Kopírovat

Vložit

Zapsat

OK

Storno

Kontextová nabídka

- ▶ Odstranit řádek
- ▶ Odstranit všechny následující řádky
- ▶ Nastavit jako referenční bod

Ref: N50°3.304' E014°31.385' GeoGet pro začátečník

Filtr: V_e

ID	Info	Stav	Vzd...	Nalezená	Název
GC24AG1	EN21	.o	0.0		GeoGet pro začátečníky i pokročilé
* ZA	R		0.0		Zastávka Na Groši (GeoGet pro začátečník...
+ PA	P		0.4		Parkoviste u nakupního centra (GeoGet pro...
GC1DXPJ	TR11	o	0.3		Cache Antonina Svehly / Antonin Svehla's ...
GCV2PX	UM11	o	0.4		HC Hostivar
GC2090E	TR12	o	0.5		Atleticka: skok daleky
GC1EF...	UM31	o	0.6		Foneticka Cache
GC1K9F3	TS11	o	0.6		Hostivar - kostel Steti sv.Jana Kritele
GC19GN6	UM11	o	0.7		Elektrické jednotky rady EM475.0,451,452...
GC15W	US41	o	0.7		The Hacker series #2



Poznámky

»» Aneb „*S kým jsem se na keši potkal?*“, „*Co jsem do keše dal?*“, atd.



Poznámky

- ▶ Příklady použití
- ▶ Využití ve skriptech
 - v exportu postup řešení...



Otázky?

Aktivní práce s daty

mikrom

Odpovědi